

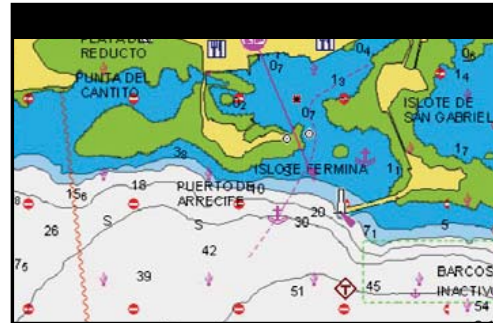
# Bahía de Arrecife



## Description / Beschreibung

Easy anchoring with sand/partly rocky seabed. Very secure with prevailing NE winds.

Grund: Sand und Steine, einfaches Ankern. Ein excellenter Ankerplatz bei Passatwinden.



### Services / Serviceeinrichtungen

Tiene todos los servicios.

Der Ankerplatz befindet sich direkt im Zentrum der Hauptstadt von Lanzarote in Arrecife. Man kann von dort aus die Haupteinkaufsstrasse erreichen. Hilfe von "la pescadería" o El parador. Die bieten jeglichen nötigen Service.

### Surrounding views / Panorama

Paisaje urbano de la bahía de Arrecife con el Castillo de San Gabriel en primer término.

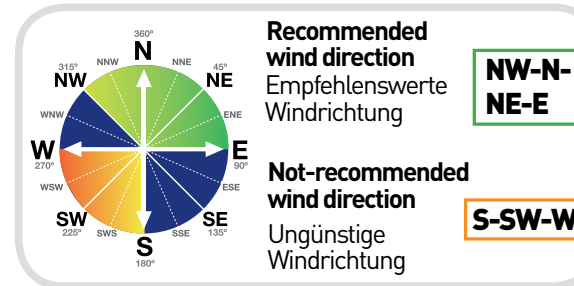
Blick über den Hafen von und die Burg "Castillo de San Gabriel".

Lights / Lichter

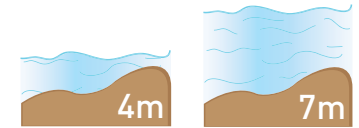


Provisioning options /

Möglichkeit zur Bereitstellung

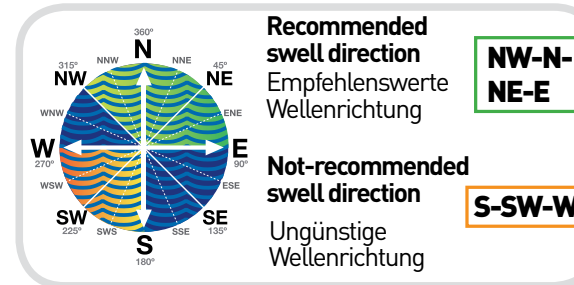


Type of seabed / Tiefgang Hochwasser



Type of anchorage / Beschaffenheit Grund

✓ Sand - Sand ✓ Rock - Felsen



Distance to ports [Nm]  
Distanz zu Häfen [Nm]

Marina Rubicón ..... 17

Puerto Calero ..... 9

## Arrival / Ankunft



**Easterly approach:** Maintain a quarter-mile distance from the Punta de La Lagarta, round the south wall keeping the buoy to S and enter the anchorage. Maintain a distance from the north wall. Don't go too far inside the harbour due to very little depth.

**Anfahrt von Osten:** Sicherheitsabstand zur "Punta de La Lagarta" von einer halben Meile, Umrundung der Mole, Boje Richtung Süden und direkt zum Ankerplatz. Sicherheitsabstand zur nördlichen Mole bewahren. Nicht ins Innere des Hafens einfahren, nicht genug Tiefgang.



**Easterly approach:** Maintain a quarter-mile distance from the Punta de La Lagarta, round the south wall keeping the buoy to S and enter the anchorage. Maintain a distance from the north wall. Don't go too far inside the harbour due to very little depth.

**Anfahrt von Osten:** Sicherheitsabstand zur "Punta de La Lagarta" von einer halben Meile, Umrundung der Mole, Boje Richtung Süden und direkt zum Ankerplatz. Sicherheitsabstand zur nördlichen Mole bewahren. Nicht ins Innere des Hafens einfahren, nicht genug Tiefgang.



E and N areas of the anchorage have very little depth. Very progressive depth.  
In der östlichen und nördlichen Zone sehr wenig Tiefgang.